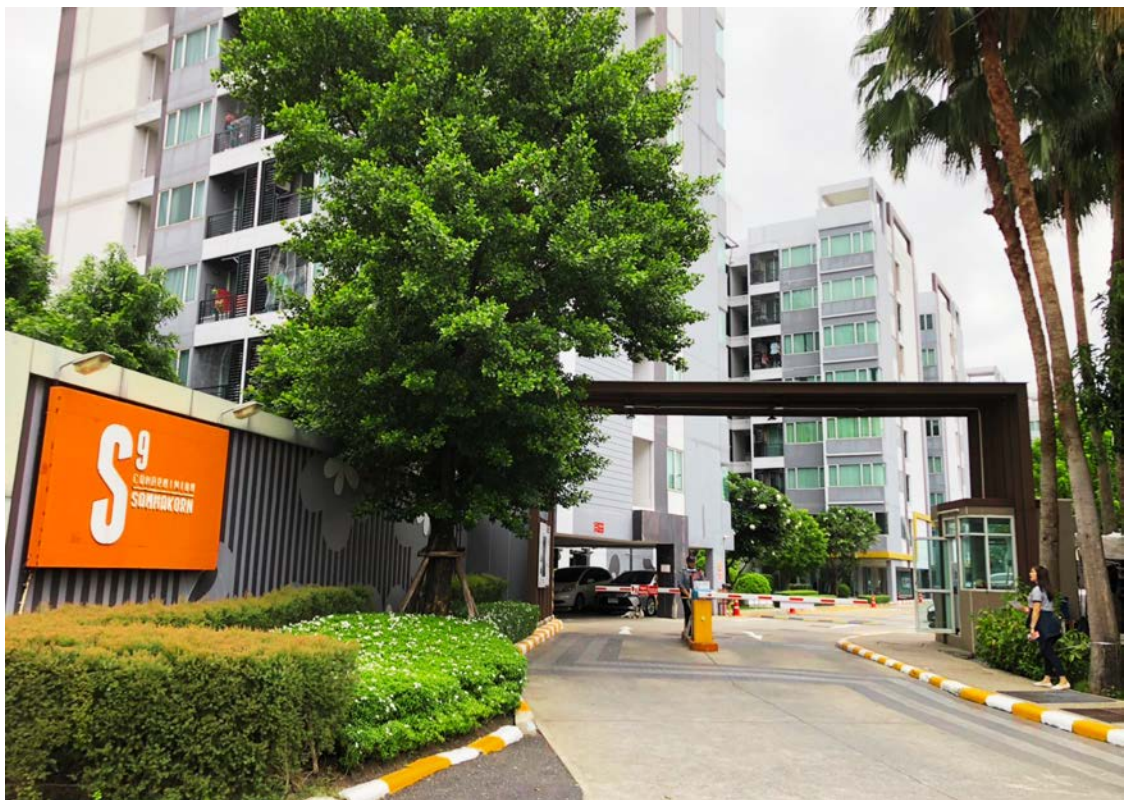


รายงานผลการปฏิบัติตามมาตรการป้องกันและแก้ไขผลกระทบสิ่งแวดล้อมและมาตรการ
ติดตามตรวจสอบคุณภาพสิ่งแวดล้อม
โครงการ สัมมากร คอนโดมิเนียม
ตั้งอยู่เลขที่ 96/171 หมู่ 3 ซอยป่าไม้อุทิศ ถนนรัตนานิเบศร์
ตำบลบางรักใหญ่ อำเภอบางบัวทอง จังหวัดนนทบุรี
ช่วงเดือนกรกฎาคม - ธันวาคม 2566
(ระยะดำเนินการ)
ของ
นิติบุคคลอาคารชุด เอส 9 คอนโดมิเนียม



จัดทำโดย

บริษัท วอเตอร์ อินเด็กซ์ แอนด์ คอนซัลแทนท์ จำกัด

229/7-8 ซอยเจริญสุขนิทวงศ์ 95/1 ถนนเจริญสุขนิทวงศ์ แขวงบางอ้อ เขตบางพลัด กรุงเทพมหานคร 10700

โทรศัพท์ (02) 885-5801-2 โทรสาร (02) 885-5803

หนังสือรับรองการจัดทำรายงานผลการปฏิบัติตามมาตรการป้องกันและแก้ไขผลกระทบสิ่งแวดล้อม
และมาตรการติดตามตรวจสอบผลกระทบสิ่งแวดล้อม
โครงการ สัมมากร คอนโดมิเนียม (ระยะดำเนินการ)
ของนิติบุคคลอาคารชุด เอส 9 คอนโดมิเนียม

หนังสือฉบับนี้ขอรับรองว่า บริษัท วอเตอร์ อินเด็กซ์ แอนด์ คอนซัลแทนท์ จำกัด เป็นผู้จัดทำรายงานผลการ
ปฏิบัติตามมาตรการป้องกันและแก้ไขผลกระทบสิ่งแวดล้อม และมาตรการติดตามตรวจสอบคุณภาพสิ่งแวดล้อม ของโครงการ
สัมมากร คอนโดมิเนียม (ระยะดำเนินการ) ของนิติบุคคลอาคารชุด เอส 9 คอนโดมิเนียม ตั้งอยู่ที่ เลขที่ 96/171 หมู่ 3 ซอยป่า
อุทิศ ถนนรัตนธิเบศร์ ตำบลบางรักใหญ่ อำเภอบางบัวทอง จังหวัดนนทบุรี ฉบับประจำเดือน

- () มกราคม – มิถุนายน
- (/) กรกฎาคม – ธันวาคม พ.ศ. 2566
- () อื่นๆ (ระบุ)

โดยมีคณะผู้จัดทำรายงาน ดังต่อไปนี้

ผู้จัดทำรายงาน	ลายมือชื่อ	ตำแหน่ง
1. นางสาวหนึ่งฤทัย สายรัตน์	ว-209-จ-9202
2. นางจิตรา ชาติพา	ว-209-ค-6172
3.นางสาววันวิสาข์ กัณหาลี	ว-209-จ-6173

ขอแสดงความนับถือ

.....
(นางสาวอุไร สายรัตน์)
กรรมการผู้จัดการ

รายงานผลการปฏิบัติตามมาตรการป้องกันและแก้ไขผลกระทบสิ่งแวดล้อม
และมาตรการติดตามตรวจสอบผลกระทบสิ่งแวดล้อม
โครงการ สัมมากร คอนโดมิเนียม (ระยะดำเนินการ)
ของนิติบุคคลอาคารชุด เอส 9 คอนโดมิเนียม

1. ชื่อโครงการ โครงการ สัมมากร คอนโดมิเนียม
2. สถานที่ตั้ง เลขที่ 96/171 หมู่ 3 ซอยป่าอุทิศ ถนนรัตนวิเศษ ตำบลบางรักใหญ่ อำเภอบางบัวทอง จังหวัดนนทบุรี
3. เจ้าของโครงการ นิติบุคคลอาคารชุด เอส 9 คอนโดมิเนียม
4. สถานที่ติดต่อ 96/171 หมู่ 3 ซอยป่าอุทิศ ถนนรัตนวิเศษ ตำบลบางรักใหญ่ อำเภอบางบัวทอง จังหวัดนนทบุรี
โทรศัพท์ 081-949-9980
5. จัดทำโดย บริษัท วอเตอร์ อินเด็คซ์ แอนด์ คอนซัลแทนท์ จำกัด
6. โครงการได้รับการเห็นชอบในรายงานการวิเคราะห์ผลกระทบสิ่งแวดล้อมเมื่อวันที่
ตามหนังสือ สผ. ที่ ทส 1009.5/14735 ลงวันที่ 9 ธันวาคม 2556
7. โครงการได้นำเสนอรายงานผลการปฏิบัติตามมาตรการฯ ครึ่งสุดท้ายเมื่อวันที่
8. รายละเอียดโครงการ
 - ลักษณะ/ประเภทของโครงการ จัดสรรที่ดิน, บ้านพักอาศัย
 - ขนาดพื้นที่โครงการ อาคารชุดพักอาศัย ขนาดความสูง 8 ชั้น มีจำนวนห้องชุดพักอาศัย 655 ห้อง
 - กิจกรรมในโครงการ(โดยสรุป)
 - การบำบัดน้ำเสีย มีบ่อบำบัดน้ำเสียประจำอาคาร
 - ระบบบำบัดน้ำเสียสำเร็จรูปชนิดกรองเติมอากาศแบบผิวสัมผัส (Contact Aeration Biofilter)
 - อุปกรณ์ป้องกันอัคคีภัย ชุดอุปกรณ์ดับเพลิง
 - การจัดการขยะมูลฝอย มีถังรองรับขยะมูลฝอย
 - ด้านทัศนียภาพ มีการปลูกต้นไม้โดยรอบพื้นที่โครงการ และป้ายเตือนต่าง ๆ
 - อื่นๆ

สารบัญ

เรื่อง	หน้า
บทที่ 1	
บทนำ	1
1.1 ความเป็นมาของโครงการ	2
1.2 รายละเอียดของโครงการโดยสังเขป	2
1.3 ที่ตั้งและอาณาเขต	3
1.4 การไฟฟ้า	2
1.5 การใช้น้ำ	2
1.6 การจัดการขยะมูลฝอย	2
1.7 การเดินทางเข้าสู่พื้นที่โครงการ	3
1.8 แผนการดำเนินงานติดตามตรวจสอบผลการปฏิบัติตามมาตรการ	4
บทที่ 2	
ผลการดำเนินการตามมาตรการป้องกันและแก้ไขผลกระทบสิ่งแวดล้อม และมาตรการติดตามตรวจสอบผลกระทบสิ่งแวดล้อม	5
2.1 สรุปผลการปฏิบัติตามมาตรการป้องกันแก้ไขและลดผลกระทบสิ่งแวดล้อม	5
บทที่ 3	
ผลการปฏิบัติตามมาตรการติดตามตรวจสอบผลกระทบสิ่งแวดล้อม	40
3.1 การติดตามตรวจสอบผลกระทบสิ่งแวดล้อม	41
3.2 การตรวจวัดคุณภาพน้ำ	43
บทที่ 4	
สรุปผลการปฏิบัติตามมาตรการป้องกันและแก้ไขผลกระทบสิ่งแวดล้อม และมาตรการติดตามตรวจสอบผลกระทบสิ่งแวดล้อม	50
4.1 สรุปผลการตรวจปฏิบัติตามมาตรการป้องกันและแก้ไขผลกระทบสิ่งแวดล้อม	50
4.2 สรุปผลการติดตามตรวจสอบผลกระทบสิ่งแวดล้อม	50

สารบัญตาราง

ตาราง		หน้า
ตารางที่ 2-1	สรุปผลการปฏิบัติตามมาตรการป้องกันแก้ไขและลดผลกระทบสิ่งแวดล้อม และมาตรการติดตามตรวจสอบผลกระทบสิ่งแวดล้อม โครงการ สัมมากร คอนโดมิเนียม (ระยะดำเนินการ) ระหว่างเดือนกรกฎาคม - ธันวาคม 2566	6
ตารางที่ 3-1	สรุปผลการปฏิบัติตามมาตรการติดตามตรวจสอบผลกระทบสิ่งแวดล้อม โครงการ สัมมากร คอนโดมิเนียม (ระยะดำเนินการ) ระหว่างเดือนกรกฎาคม - ธันวาคม 2566	41
ตารางที่ 3-2	ผลการตรวจวัดคุณภาพน้ำทิ้งบริเวณบ่อพักน้ำทิ้งสุดท้ายของโครงการ เดือนกรกฎาคม - ธันวาคม 2566	44
ตารางที่ 3-2	ผลการตรวจวัดคุณภาพน้ำทิ้งบริเวณ Effluent อาคาร B เดือนกรกฎาคม - ธันวาคม 2566	45

สารบัญรูป

รูป		หน้า
รูปที่ 1-1	เส้นทางการเดินทางเข้าสู่พื้นที่โครงการ	3
รูปที่ 3-1	กราฟแสดงค่า pH ในน้ำเสียหลังผ่านระบบบำบัดเดือนกรกฎาคม - ธันวาคม 2566	46
รูปที่ 3-2	กราฟแสดงค่า BOD ในน้ำเสียหลังผ่านระบบบำบัดเดือนกรกฎาคม - ธันวาคม 2566	46
รูปที่ 3-3	กราฟแสดงค่า TSS ในน้ำเสียหลังผ่านระบบบำบัดเดือนกรกฎาคม - ธันวาคม 2566	47
รูปที่ 3-4	กราฟแสดงค่า TDS ในน้ำเสียหลังผ่านระบบบำบัดเดือนกรกฎาคม - ธันวาคม 2566	47
รูปที่ 3-5	กราฟแสดงค่า Nitrogen-TKN ในน้ำเสียหลังผ่านระบบบำบัดเดือนกรกฎาคม - ธันวาคม 2566	48
รูปที่ 3-6	กราฟแสดงค่า Oil & Grease ในน้ำเสียหลังผ่านระบบบำบัดเดือนกรกฎาคม - ธันวาคม 2566	48

ภาคผนวก

ภาคผนวก

ภาคผนวก ก.	สำเนาหนังสือแจ้งผลการพิจารณารายงานการวิเคราะห์ผลกระทบสิ่งแวดล้อม
ภาคผนวก ข.	สำเนาหนังสืออนุญาตขึ้นทะเบียนห้องปฏิบัติการวิเคราะห์เอกชน
ภาคผนวก ค.	เอกสารสำคัญนิติบุคคล
ภาคผนวก ง.	ภาพประกอบคำอธิบายตามมาตรการป้องกันและแก้ไขผลกระทบสิ่งแวดล้อม
ภาคผนวก ง-1	ใบรับรองการตรวจสอบอาคาร
ภาคผนวก ง-2	เอกสารการตรวจสอบระบบสารสุขประโยชน์ของโครงการ
ภาคผนวก ง-3	แบบรายงาน ทส.1 และ ทส.2
ภาคผนวก ง-4	ใบเสร็จจ่าย
ภาคผนวก ง-5	รายงานผลวิเคราะห์น้ำ
ภาคผนวก จ.	สำเนาการสอบเทียบเครื่องมือที่เกี่ยวข้อง